

به نام خداوند جان و خرد



DYSTOCIA



ارائه دهنده :

سیمین صیدی

کارشناس ارشد مامایی

تعریف دیستوشی:

- لیبر دشوار و پیشرفت آهسته غیر طبیعی لیبر
- یکی از اندیکاسیونهای شایع برای انجام سزارین است

Possible causes of Labor dystocia

The Powers

The Passage

The Passenger

- عدم تناسب سر و لگن

- **Cephalo Pelvic Disproportion**

استخوان لگن و ناهنجاری های جنینی و تاثیر آن بر روند زایمان

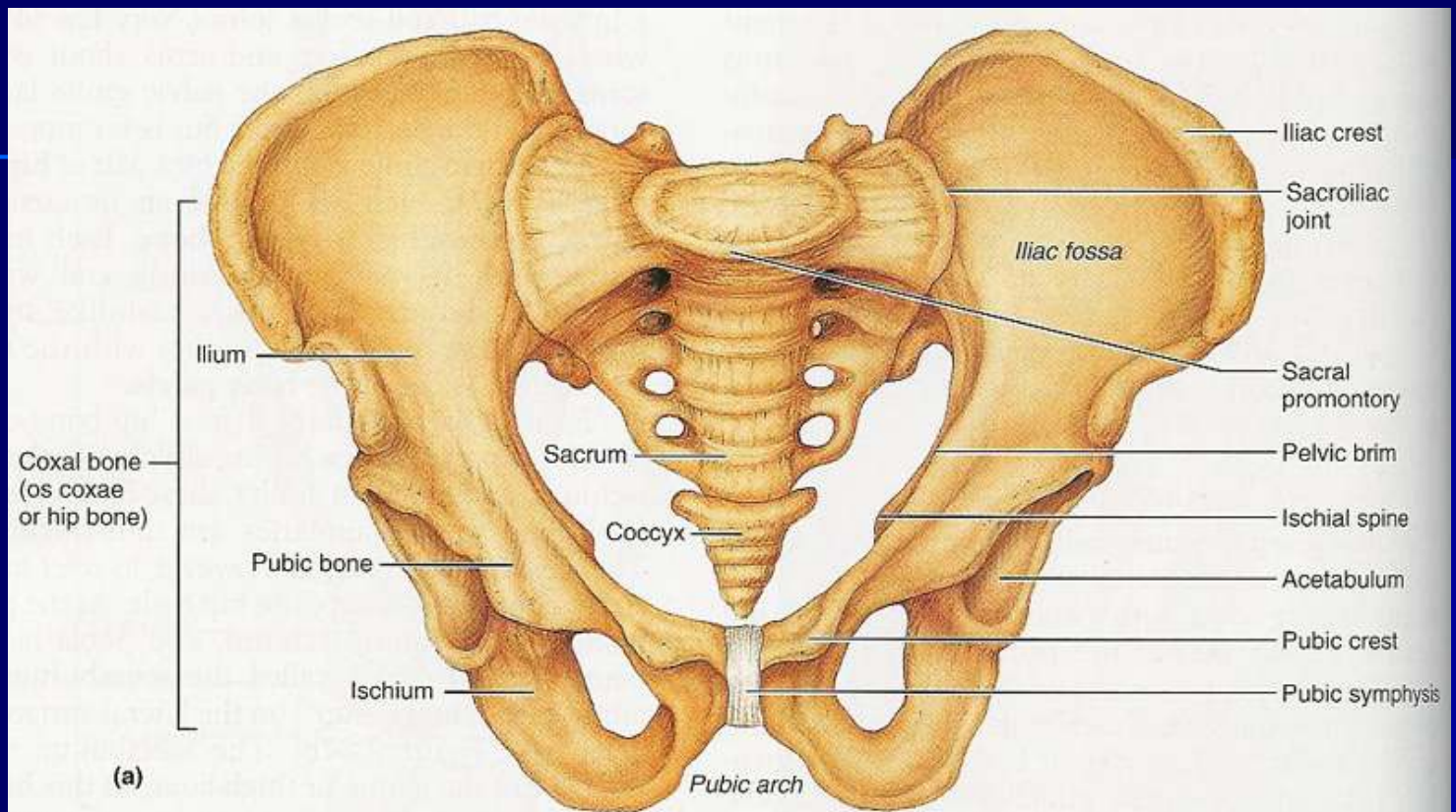
- ناتوانی در پیشرفت زایمان

- **Failure to progress**



عدم تطابق سر و لگن

cephalopelvic Disproportion

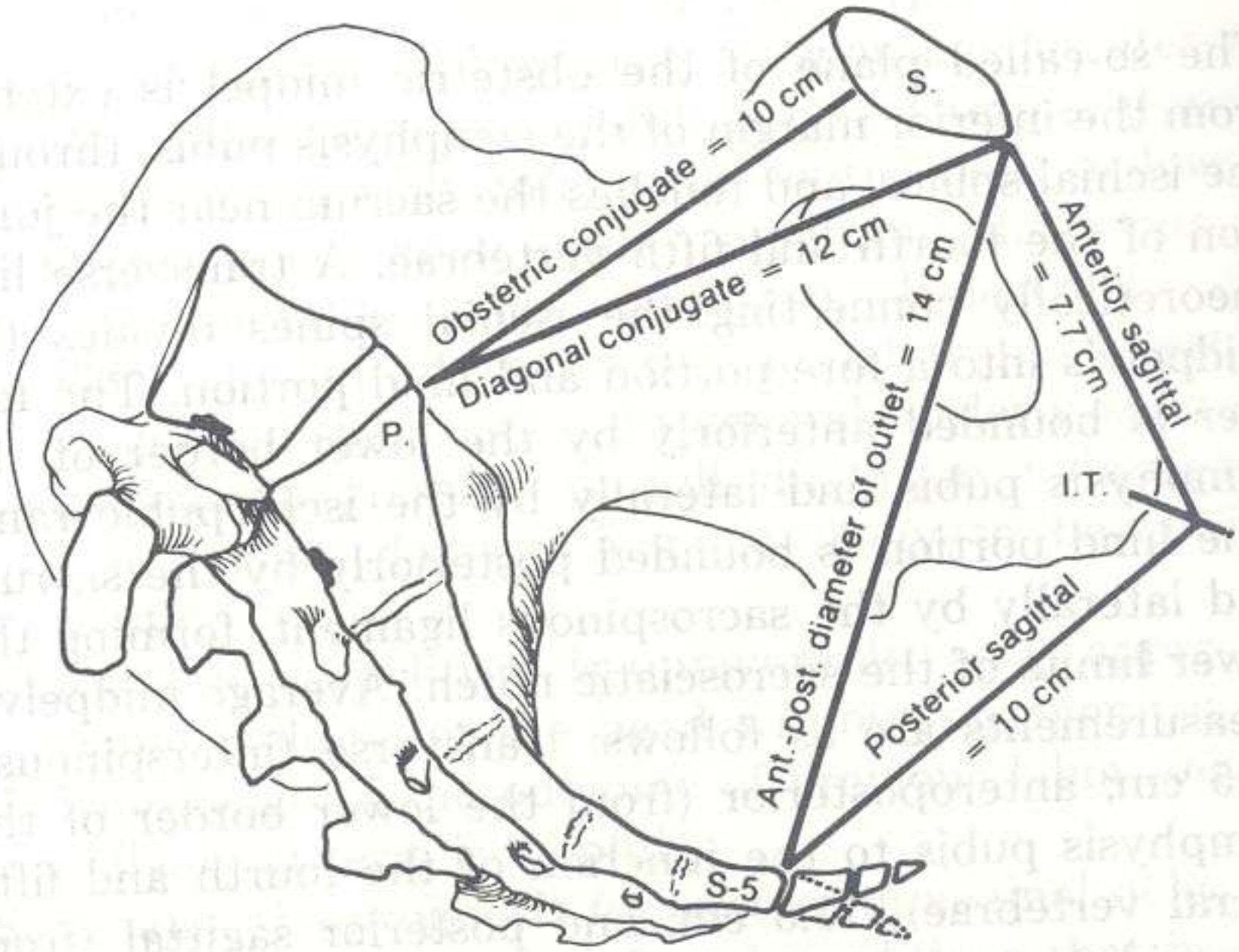


۱ - انواع تنگي لگن

1. in let تنگي دهانه دخول لگن
2. mid pelvis تنگي دهانه خروجي لگن
3. out let تنگي لگن ميانِي
4. ترکيبي تنگي کل لگن

تنگي ورودي لگن

- تعريف :
- کمتر از ۱۰ in let کوتاهترین قطر قدامي خلفي س
- بزرگترین قطر عرضي کمتر از ۱۲ س باشد
- قطر دیاگونال کمتر از ۱۱/۵ س باشد



S-5

تخمین بالینی :

- muller مانور