

معاونت آموزشی دانشکده پرستاری و مامایی

برنامه مدون ارزیابی دانشجو در گروه کودکان

شهریور 1402

فهرست مطالب

- کارگروه ارزشیابی در گروه و اعضای آن
- شرح وظایف کارگروه ارزشیابی در گروه
- فرایند تدوین طرح دوره و دروس در گروه (که در آن وظایف اعضای هیئت علمی گروه مشخص شده است)
- نوع و نحوه ارزیابی تکوینی در گروه
- انواع آزمونهایی که در گروه برای ارزشیابی پیشرفت تحصیلی دانشجویها مورد استفاده قرار می گیرد
- جدول نحوه ارزشیابی دانشجویها به تفکیک هر یک از دروس بعهدده گروه
- فرایند تدوین بلوپرینت آزمون ها در گروه
- فرایند و اصول طراحی سوالات آزمونها توسط اعضای هیئت علمی گروه
- فرایند نظارت بر منابع سوالات طراحی شده در گروه
- نحوه بارم بندی سوالات
- مکان برگزاری آزمون های گروه
- نحوه هماهنگی زمان و مکان برگزاری آزمونهای گروه
- مسئولیت برگزاری آزمون ها در گروه
- فرایند تحویل و ارسال سوالات طراحی شده قبل از اجرای آزمون
- شرایط حضور اعضای هیئت علمی در روز برگزاری آزمون
- نحوه اعلام نتایج آزمون
- فرایند رسیدگی به اعتراض دانشجویان
- شیوه نگهداری سابقه آزمون ها
- فرایند تحلیل کمی و کیفی سوالات آزمون های گروه
- چگونگی ارائه و دریافت بازخورد در خصوص نتایج آزمون
- فرایند اصلاح سوالات مشکل دار
- فرایند تهیه بانک سوالات برای هر درس در گروه

کارگروه ارزشیابی در گروه و اعضای آن

بدلیل کوچک بودن گروه تمام اعضای گروه عضو کارگروه می‌باشند.

خانم دکتر مهناز جبرئیلی

آقای دکتر محمد ارشدی

خانم دکتر ماهنی رهکار

خانم دکتر فاطمه قربانی

خانم مائده علی‌زاده

خانم دکتر هانیه نشاط

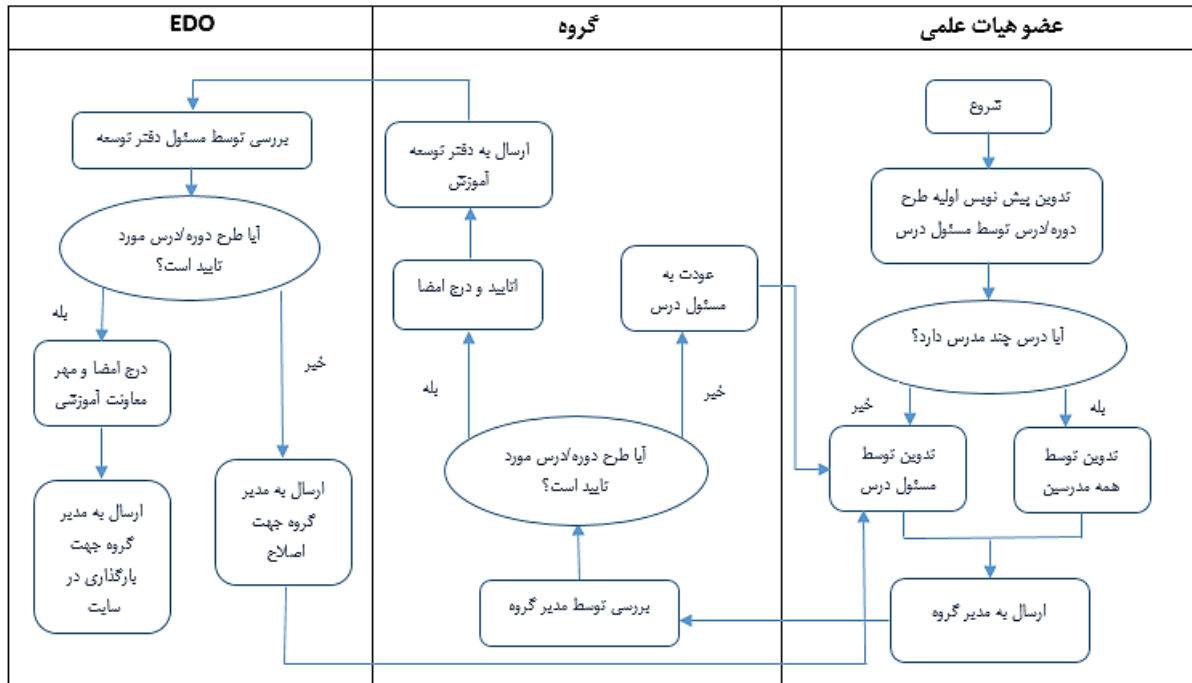
خانم راحله جانانی

شرح وظایف کارگروه ارزشیابی در گروه

- مسئولیت هماهنگی آزمونهای گروه
- تدوین برنامه مدون ارزیابی دانشجو در گروه و نظارت بر حسن اجرای آن
- نظارت بر کیفیت ارزیابی دانشجو در گروه
- پیشنهاد راهکارهای مناسب برای رفع چالشها و اشکالات موجود
- ارائه گزارشهای ترمی به مدیرگروه جهت اخذ تصمیمات لازم

فرایند تدوین طرح دوره و دروس در گروه (که در آن وظایف اعضای هیئت علمی گروه مشخص شده است)

1. قبل از شروع نیمسال تحصیلی جدید، تدوین طرح دوره/درس طبق فرمت استاندارد دانشگاه شروع می-شود.
2. پیش نویس اولیه طرح/درس دوره توسط مسئول درس تدوین می‌شود.
3. در صورتی که درس چند استاده باشد، پیش نویس اولیه به تمام مدرسین ارسال می‌شود تا بخش‌های مربوط به مباحث خود را تکمیل نمایند.
4. طرح دوره/درس کامل شده توسط مسئول درس کنترل و امضا شده و جهت بررسی و تایید به مدیر گروه ارسال می‌گردد.
5. مدیر گروه طرح دوره/درس را بررسی کرده، در صورت هر گونه عدم تطابق با کوریکولوم و ... طرح دوره را جهت اصلاح به مسئول درس عودت می‌دهد.
6. پس از تایید توسط مدیر گروه، طرح دوره/درس توسط ایشان امضا شده و جهت تایید نهایی به دفتر توسعه آموزش ارسال می‌گردد.
7. طرح دوره/درس توسط مسئول دفتر توسعه بررسی شده و در صورت هرگونه نواقص، به مدیر گروه ارسال می‌شود تا جهت اصلاح به مسئول درس عودت داده شود.
8. در صورت کامل بودن طرح دوره،/درس مهر معاونت آموزشی و امضای مسئول دفتر توسعه در طرح دوره درج شده و مجدداً به مدیر گروه ارجاع داده می‌شود.
9. فایل طرح دوره/درس کامل شده طی نامه ای توسط مدیر گروه به معاونت تحقیقات و فناوری ارسال می‌گردد تا در وبسایت دانشکده بارگذاری شود.



نوع و نحوه ارزیابی تکوینی در گروه

کارشناسی: ارزیابی تکوینی دروس نظری بصورت آزمون میان ترم کتبی با هماهنگی قبلی با اداره آموزش و دانشجویان بوده و در دروس بالینی بصورت ارائه کنفرانس و معرفی Case می باشد.

کارشناسی ارشد: ارزیابی تکوینی دروس نظری بصورت ارائه تکالیف حین دوره محوله به دانشجو مانند ارائه بیب کارت، کنفرانس و کلاس وارونه انجام می شود. ارزیابی دروس بالینی نیز بصورت ژورنال کلاب و معرفی Case می باشد.

انواع آزمونهایی که در گروه برای ارزشیابی پیشرفت تحصیلی دانشجویان مورد استفاده قرار می گیرد.

واحدهای نظری: کتبی (چندگزینه ای، تشریحی، کوتاه پاسخ و جورکردنی)

واحدهای عملی و بالینی: OSCE، DOPS، مبتنی بر استدلال بالینی، پرسش و پاسخ و ارزشیابی 360 درجه

جدول نحوه ارزشیابی دانشجویها به تفکیک هر یک از دروس بعهده گروه

مقطع	نام درس	نام دانشکده ارائه کننده درس	نوع آزمون پایانی	مکان برگزاری
کارشناسی	پرستاری کودک سالم نظری	دانشکده پرستاری و مامایی	کتبی (چندگزینه ای، تشریحی، کوتاه پاسخ و جورکردنی)	کلاس
	پرستاری کودک سالم عملی	دانشکده پرستاری و مامایی	OSCE	واحد پراتیک کودکان
کارشناسی ارشد مراقبتهای ویژه نوزادان	دروس بالینی	مراکز آموزشی و درمانی	DOPS، مبتنی بر استدلال بالینی، پرسش و پاسخ و ارزشیابی 360 درجه	بالین بیمار
	پرستاری بیماریهای کودکان	دانشکده پرستاری و مامایی	کتبی (چندگزینه ای، تشریحی، کوتاه پاسخ و جورکردنی)	کلاس
کارشناسی ارشد	دروس عملی	دانشکده پرستاری و مامایی	OSCE	واحد پراتیک کودکان
	دروس نظری	دانشکده پرستاری و مامایی	کتبی (چندگزینه ای، تشریحی، کوتاه پاسخ و جورکردنی)	کلاس
کارشناسی ارشد کودکان	دروس بالینی	مراکز آموزشی و درمانی	DOPS، مبتنی بر استدلال بالینی، پرسش و پاسخ و ارزشیابی 360 درجه	بالین بیمار
	دروس عملی	دانشکده پرستاری و مامایی	OSCE	واحد پراتیک کودکان
کارشناسی ارشد کودکان	دروس نظری	دانشکده پرستاری و مامایی	کتبی (چندگزینه ای، تشریحی، کوتاه پاسخ و جورکردنی)	کلاس
	دروس بالینی	مراکز آموزشی و درمانی	DOPS، مبتنی بر استدلال بالینی، پرسش و پاسخ و ارزشیابی 360 درجه	بالین بیمار

فرایند تدوین بلوپرینت آزمون ها در گروه

پیش نویس بلوپرینت توسط مسئول درس تدوین و به مدرسین درس ارسال می گردد. جدول بلوپرینت آزمون براساس بارم بندی محتوا و توسط هر کدام از مدرسین تکمیل می گردد و به مدیرگروه ارائه می شود. نمونه بلوپرینت در ادامه ارائه می شود.

بلوپرینت آزمون بالینی

چگونه ارزشیابی می شود؟										چه چیزی ارزشیابی می شود؟																
آزمون مناسب	محیط ارزشیابی					سطح توانمندی (میلر)				وظیفه بالینی مورد ارزشیابی					طبقه سنی مورد هدف ارزشیابی					مشکل بالینی	ارگان / سیستم / بدن					
	جراحی	PICU	NICU	نوزادان	اورژانس	داخلی	انجام می دهد***	نشان می دهد چگونه**	می داند چگونه *	می داند *							تعبیه آنژیوکت	آماده کردن دارو	شرح حال گرفتن			نوجوانی	سن مدرسه	خردسالی	نوپایی	شیرخوارگی

ابزار ارزشیابی

* **می داند و می داند چگونه:** آزمون شفاهی، سؤالات تشریحی، سؤالات کوتاه پاسخ، سؤالات چندگزینه ای،

سؤالات جورکردنی گسترده، آزمون " ویژگی های کلیدی "

** **نشان می دهد چگونه:** OSCE، مورد بالینی کامل، مورد بالینی کوتاه

*** **انجام می دهد:** چک لیست، ارزیابی 360 درجه، لاگ بوک، کارپوشه، DOPS، Mini-CEX

فرایند و اصول طراحی سوالات آزمونها توسط اعضای هیئت علمی گروه

سوالات آزمون توسط مدرس مربوطه و بر اساس بلوپرینتی که در ابتدای ترم تعیین شده است طراحی شده و به مسئول درس ارسال می گردد.

فرایند نظارت بر منابع سوالات طراحی شده در گروه

سوالات آزمون توسط مدرس مربوطه و از منابعی که بر اساس کوریکولوم در طرح دوره مشخص شده است، طراحی می گردد.

نحوه بارم بندی سوالات آزمونها

براساس بارم بندی محتوای آموزشی و تعداد جلساتی که برای هر بحث اختصاص داده شده است در طرح دوره مشخص می شود.

نمونه جدول بارم بندی نمرات آزمونها در گروه

مقطع	آیتم ارزیابی	دامنه نمره به تفکیک درس و دانشکده
کارشناسی	امتحانهای میان ترم	9
	حضور و غیاب	0
	مشارکت فعال در بحثهای کلاسی	1
	انجام تکلیف/ کارگروهی/ پروژه	0
	آزمون پایان ترم	10
کارشناسی ارشد	امتحانهای میان ترم	0
	حضور و غیاب	1
	مشارکت فعال در بحثهای کلاسی	1

2	انجام تکلیف/ کارگروهی/ پروژه	
16	آزمون پایان ترم	

مکان برگزاری آزمون های گروه

دروس نظری: کلاسها و واحد پراتیک کودکان دانشکده پرستاری و مامایی

دروس بالینی: کلاسها و بخشهای بالینی مراکز آموزشی و درمانی

نحوه هماهنگی زمان و مکان برگزاری آزمونهای گروه

زمان و مکان برگزاری آزمونهای توسط اداره آموزش تنظیم شده طی نامه رسمی با امضای معاونت آموزشی به اساتید گروه ابلاغ می شود.

مسئولیت برگزاری آزمون ها در گروه

مسئولیت برگزاری آزمونها بر عهده معاونت آموزشی دانشکده می باشد.

فرایند تحویل و ارسال سوالات طراحی شده قبل از اجرای آزمون

مسئول درس سوالات را از مدرسین درس مربوطه جمع آوری کرده و حداقل یکروز قبل از برگزاری آزمون بصورت پرینت شده در پاکت دربسته به مسئول امتحانات تحویل می دهد.

شرایط حضور اعضای هیئت علمی در روز برگزاری آزمون

کلیه مدرسین درس موظف به حضور در جلسه آزمون هستند. در صورت عدم امکان حضور هر کدام از مدرسین با اطلاع قبلی مسئول درس وظیفه حضور در جلسه آزمون را بر عهده می گیرد.

نحوه اعلام نتایج آزمون

مدرسین درس موظف هستند یک هفته بعد از برگزاری آزمون نمرات دانشجویان را به مسئول درس تحویل دهند. مسئول درس پس از جمع بندی، نمرات را در سامانه هم آوا ثبت می کند.

فرایند رسیدگی به اعتراض دانشجویان

دانشجویان می توانند تا 72 ساعت پس از اعلام نتایج آزمون درخواست اعتراض خود را در سامانه ثبت نمایند. مسئول درس با همکاری سایر مدرسین اعتراض دانشجو را مورد بررسی قرار می دهد. در صورت پذیرش اعتراض دانشجو نمره در سامانه اصلاح می شود و در غیر اینصورت علت عدم پذیرش اعتراض بصورت کتبی در سامانه ثبت می گردد.

شیوه نگهداری سابقه آزمون ها

ورقه های اصلاح شده دانشجویان توسط استاد مربوطه تا دو سال در فایل شخصی وی نگهداری می شود.

فرایند تحلیل کمی و کیفی سؤالات آزمون های گروه

جهت تحلیل کمی سؤالات، پس از برگزاری آزمون مسئول درس پاسخنامه دانشجویان را به همراه کلید سؤالات تحویل واحد تجزیه و تحلیل سؤالات EDO می نماید و پس از آماده شدن نتایج تحلیل، تحویل گرفته می شود.

تحلیل کیفی سؤالات توسط مدرس مربوطه انجام شده و از طریق مدیر گروه به معاونت آموزشی و واحد EDO ارسال می گردد.

چگونگی ارائه و دریافت بازخورد در خصوص نتایج آزمون

ضریب تمیز و دشواری کل آزمون و به تفکیک هر سؤال از طریق نامه رسمی معاونت آموزشی به مسئول درس ارسال شده و مسئول درس نیز جهت اطلاع و اقدامات لازم به مدرسین درس ارسال می نماید. نتایج تحلیل در جلسات شورای آموزشی گروه مورد بررسی قرار می گیرد.

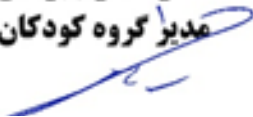
فرایند اصلاح سوالات مشکل دار

مدرس پس از دریافت نتایج تحلیل آزمون سوالات مشکل دار (مانند یک، دو یا سه گزینه ای، سوالات با ضریب تمیز ضعیف، سوالات با ضریب دشواری بسیار پایین یا بسیار بالا) را شناسایی کرده و آنها را جهت آزمونهای بعدی اصلاح کرده و یا از بانک سوالات خود خارج می کند.

فرایند تهیه و نگهداری بانک سوالات برای هر درس در گروه

هر مدرس دارای بانک سوالات شخصی بوده و مسئولیت حفظ و بروزرسانی آن برعهده خود مدرس می باشد. علاوه بر آن آزمونهای پایان دوره مانند فاینال نیز دارای بانک سوالات ویژه هستند که توسط اساتید گروه تهیه شده و توسط مدیرگروه نگهداری می شود.

دکتر مهناز جبرئیلی
مدیر گروه کودکان



مهر و امضای مدیرگروه



مهر معاونت آموزشی دانشکده